



Herzlich Willkommen zur Betriebsversammlung



Betriebsrat der Winkelwaldklinik Nordrach
Montag, 10. Februar 2020

- **Begrüßung und Vorstellung der Ergebnisse der Mitarbeiterbefragung Dezember 2019:**
Frau Walter, Betriebsratsvorsitzende
- **Einführung eines Betrieblichen Gesundheitsmanagements/bisherige Entwicklungen in Kooperation mit der AOK:**
Frau Kulesza, Sporttherapeutin
- **Zertifizierung nach IQMP im April 2020:**
Frau Müller, Frau Münchbach, Frau Pollaert (QM-Team)
- **Rückblick und Ausblick auf das Geschäftsjahr 19/20:**
Frau Lehmann-Isenmann, Geschäftsleitung



- **Vorstellung der wichtigsten Ergebnisse aus der Mitarbeiterbefragung im Dezember 2019**
- **Die für die einzelnen Abteilungen relevanten Ergebnisse werden im Rahmen der Abteilungsleitersitzung weitergegeben.**



Mitarbeiterbefragung 12/2019

Rücklaufquote

Winkelwaldklinik Nordrach

	Anzahl der gedruckten Fragebögen	Anzahl der ausgewerteten Fragebögen	in Prozent
GESAMTANZAHL	100	65	65%
Ärztlicher Dienst	9	6	67%
Pflegepersonal	18	11	61%
Med.-techn. Dienst	7	5	71%
Verwaltung	8	7	88%
Küche	13	8	62%
Reinigung	9	5	56%
Pflegeheim	17	11	65%
Therapeuten (med.)	19	11	58%
Keine Zuordnung		1	

Mitarbeiterbefragung 12/2019

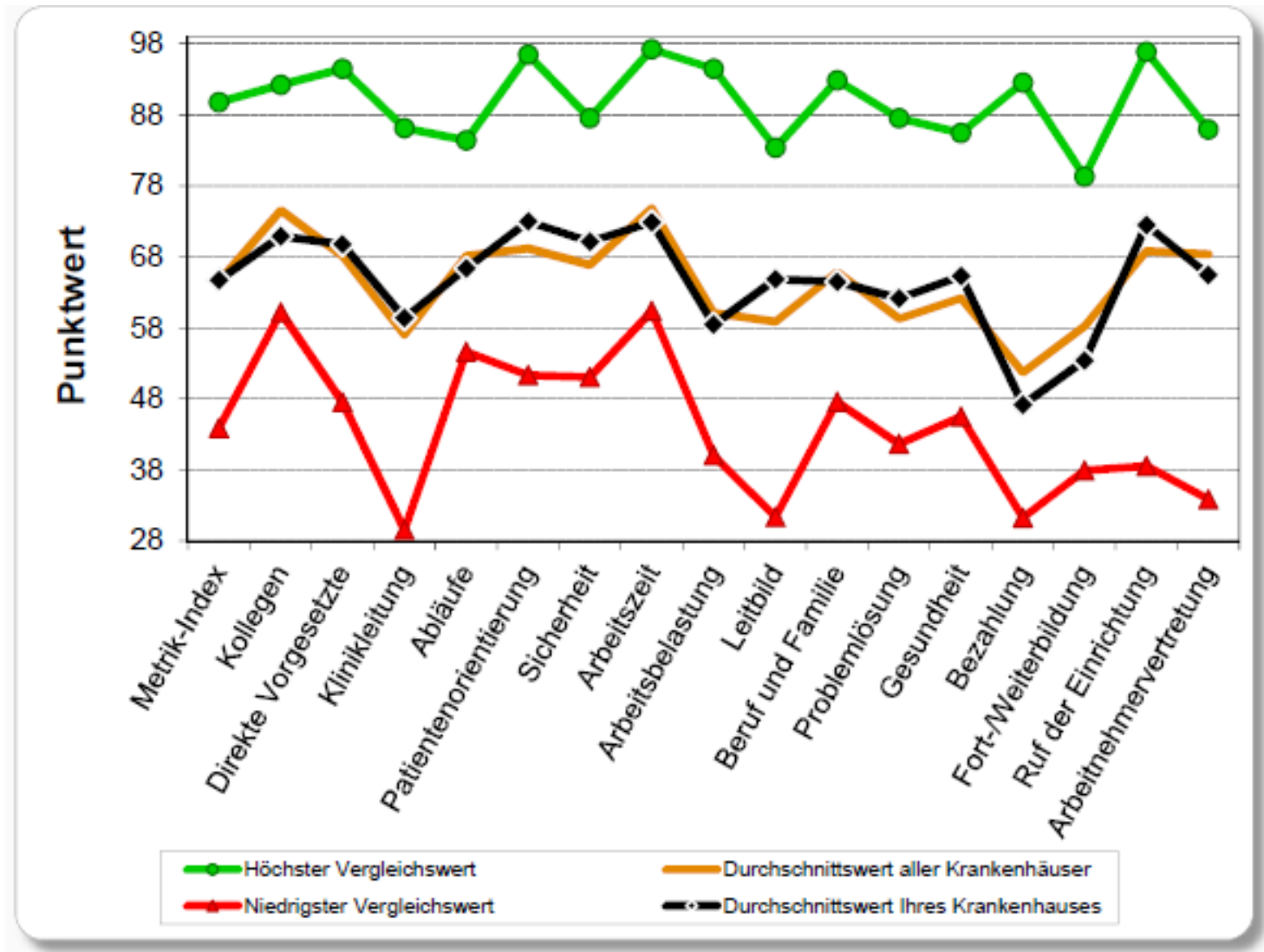
Rücklaufquote

Winkelwaldklinik Nordrach

	Anzahl der gedruckten Fragebögen	Anzahl der ausgewerteten Fragebögen	in Prozent
GESAMTANZAHL	100	65	65%
Ärztlicher Dienst	9	6	67%
Pflegepersonal	18	11	61%
Med.-techn. Dienst	7	5	71%
Verwaltung	8	7	88%
Küche	13	8	62%
Reinigung	9	5	56%
Pflegeheim	17	11	65%
Therapeuten (med.)	19	11	58%
Keine Zuordnung		1	

Mitarbeiterbefragung 12/2019

Winkelwaldklinik Nordrach – Externer Vergleich –



Mitarbeiterbefragung 12/2019

Winkelwaldklinik Nordrach – Externer Vergleich –

Themengebiete	Durchschnittswert aller Krankenhäuser	Durchschnittswert Ihres Krankenhauses	Vertrauens- intervall in Punkten
Metrik-Index	64	65	
Kollegen	75	71	5,0
Direkte Vorgesetzte	68	70	6,8
Klinikleitung	57	59	5,3
Abläufe	68	66	5,6
Patientenorientierung	69	73	5,6
Sicherheit	67	70	4,3
Arbeitszeit	75	73	5,0
Arbeitsbelastung	60	58	6,6
Leitbild	59	65	5,5
Beruf und Familie	66	64	6,1
Problemlösung	59	62	5,4
Gesundheit	62	65	5,7
Bezahlung	52	47	6,8
Fort-/Weiterbildung	58	53	6,7
Ruf der Einrichtung	69	72	5,1
Arbeitnehmervertretung	68	65	5,8

Max. Anzahl der
Vergleichskrankenhäuser

122

Anzahl der Fragebögen
Ihres Krankenhauses

65

100 = stimmt vollkommen 75 = stimmt weitgehend 50 = stimmt eher 25 = stimmt eher nicht 0 = stimmt gar nicht

Mitarbeiterbefragung 12/2019

– Übersicht, geordnet nach Mittelwert intern –

Punktwert	Fragen zur Zufriedenheit
92	33. Während meiner Arbeit erfahre ich am Arbeitsplatz keine sexuelle Belästigung.
76	1. Die Zusammenarbeit mit meinen Kollegen ist gut.
75	29. Ich kann Angehörigen / Bekannten unser Haus bei entsprechender Erkrankung empfehlen.
74	16. Die eingeteilten Dienste werden eingehalten.
73	35. Unheilbar Kranke oder Sterbende werden gut begleitet.
73	12. Die Arbeitsabläufe orientieren sich an den Bedürfnissen unserer Patienten.
72	43. Meine Mitarbeiter entwickeln Eigeninitiative.
72	32. Bei Beförderungen werden Männer und Frauen gleich behandelt.
72	5. Mein direkter Vorgesetzter gibt klare Anweisungen.
72	15. Ich bin mit meiner Arbeitszeitregelung zufrieden.
71	28. Das Ansehen unserer Einrichtung in der Bevölkerung ist sehr gut.
71	2. Meine Kollegen geben wichtige Informationen an mich weiter.
70	6. Mein direkter Vorgesetzter kann Konflikte sachlich lösen.
70	14. Unser Risiko- und Sicherheitsmanagement für Patienten ist erstklassig.
70	13. Sicherheitsrelevante Informationen werden zeitnah an mich weitergegeben.
69	23. Meine körperliche Belastung bei der Arbeit ist angemessen.
68	3. Wir arbeiten auf klare gemeinsame Ziele hin.

Mitarbeiterbefragung 12/2019

– Übersicht, geordnet nach Mittelwert intern –

Punktwert	Fragen zur Zufriedenheit
68	4. Die Stimmung in meinem Bereich ist gut.
68	10. Die Abläufe in meinem Bereich sind gut organisiert.
67	44. Meine Mitarbeiter interessieren sich für die Ziele unserer Arbeit.
67	38. Ich würde mich wieder für meine jetzige Arbeitsstelle entscheiden.
67	30. Die Arbeitnehmervertretung ist ein unverzichtbarer Partner, wenn es um die Zukunft des Hauses geht.
67	36. Bei meiner Arbeit habe ich einen angemessenen Entscheidungsfreiraum.
66	20. Probleme werden bei uns offen angesprochen.
65	7. Mein direkter Vorgesetzter lobt mich für gute Arbeit.
65	39. Ich glaube, dass ich meine derzeitige Arbeit auch in den nächsten drei Jahren ausüben kann.
65	18. Das Leitbild beeinflusst meine tägliche Arbeit.
65	11. Die Zusammenarbeit zwischen den Bereichen ist klar geregelt.
64	19. Ich bin mit der Vereinbarkeit von Beruf und Familie zufrieden.
63	45. Meine Mitarbeiter können Konflikte gut lösen.
63	31. Bei Schwierigkeiten, Problemen oder Beschwerden hilft mir die Arbeitnehmervertretung.

Mitarbeiterbefragung 12/2019

– Übersicht, geordnet nach Mittelwert intern –

Punktwert	Fragen zur Zufriedenheit
63	22. Die Lösung von Problemen wird bekannt gegeben.
61	24. Meine psychische Belastung bei der Arbeit ist angemessen.
61	40. Insgesamt bin ich mit meiner Arbeitssituation zufrieden.
61	9. Ich habe Vertrauen, dass die Klinikleitung die Aufgaben der Zukunft lösen wird.
59	21. Alle Betroffenen wirken bei der Lösung von Problemen aktiv mit.
58	17. Meine Arbeitsbelastung ist akzeptabel.
58	26. Es wird mir genügend Fort-/ Weiterbildung angeboten.
57	41. Ich wurde angemessen über diese Mitarbeiterbefragung informiert.
57	8. Die Information durch die Klinikleitung ist umfassend.
57	34. Die Art und Weise, wie ich auf den Umgang mit Sterben und Tod vorbereitet werde, ist vorbildlich.
57	37. Das Wissen der Beschäftigten bei anstehenden Veränderungen wird genutzt.
49	27. Für Fort-/ Weiterbildung habe ich ausreichend Zeit.
47	25. Ich werde leistungsgerecht bezahlt.
44	42. Ich schätze die Möglichkeit, dass sich durch diese Befragung etwas ändern wird, als hoch ein.

Bedeutung der Mittelwertpunkte:

100 = stimmt vollkommen 75 = stimmt weitgehend 50 = stimmt eher
25 = stimmt eher nicht 0 = stimmt gar nicht

Mitarbeiterbefragung 12/2019

– Übersicht, Zeitreihe geordnet nach Punktwertdifferenz absteigend–

Punktwert- differenz	Punktwert		Fragen zur Zufriedenheit
	2019	2016	
11	58	47	26. Es wird mir genügend Fort-/ Weiterbildung angeboten.
9	57	48	34. Die Art und Weise, wie ich auf den Umgang mit Sterben und Tod vorbereitet werde, ist vorbildlich.
9	65	57	7. Mein direkter Vorgesetzter lobt mich für gute Arbeit.
6	63	56	22. Die Lösung von Problemen wird bekannt gegeben.
5	57	51	8. Die Information durch die Klinikleitung ist umfassend.
5	70	65	14. Unser Risiko- und Sicherheitsmanagement für Patienten ist erstklassig.
5	59	54	21. Alle Betroffenen wirken bei der Lösung von Problemen aktiv mit.
5	72	67	5. Mein direkter Vorgesetzter gibt klare Anweisungen.
5	66	61	20. Probleme werden bei uns offen angesprochen.
5	70	66	6. Mein direkter Vorgesetzter kann Konflikte sachlich lösen.
4	73	69	35. Unheilbar Kranke oder Sterbende werden gut begleitet.
3	71	68	2. Meine Kollegen geben wichtige Informationen an mich weiter.
3	71	68	28. Das Ansehen unserer Einrichtung in der Bevölkerung ist sehr gut.
3	57	54	41. Ich wurde angemessen über diese Mitarbeiterbefragung informiert.

Mitarbeiterbefragung 12/2019

– Übersicht, Zeitreihe geordnet nach Punktwertdifferenz absteigend–

Punktwert- differenz	Punktwert		Fragen zur Zufriedenheit
	2019	2016	
2	47	45	25. Ich werde leistungsgerecht bezahlt.
2	76	74	1. Die Zusammenarbeit mit meinen Kollegen ist gut.
2	72	70	15. Ich bin mit meiner Arbeitszeitregelung zufrieden.
1	72	71	32. Bei Beförderungen werden Männer und Frauen gleich behandelt.
1	68	67	4. Die Stimmung in meinem Bereich ist gut.
1	49	48	27. Für Fort-/ Weiterbildung habe ich ausreichend Zeit.
0	63	63	31. Bei Schwierigkeiten, Problemen oder Beschwerden hilft mir die Arbeitnehmersvertretung.
0	58	58	17. Meine Arbeitsbelastung ist akzeptabel.
0	61	61	40. Insgesamt bin ich mit meiner Arbeitssituation zufrieden.
0	65	65	11. Die Zusammenarbeit zwischen den Bereichen ist klar geregelt.
-1	68	69	3. Wir arbeiten auf klare gemeinsame Ziele hin.
-1	67	67	30. Die Arbeitnehmersvertretung ist ein unverzichtbarer Partner, wenn es um die Zukunft des Hauses geht.
-1	68	69	10. Die Abläufe in meinem Bereich sind gut organisiert.
-1	44	45	42. Ich schätze die Möglichkeit, dass sich durch diese Befragung etwas ändern wird, als hoch ein.

Mitarbeiterbefragung 12/2019

– Übersicht, Zeitreihe geordnet nach Punktwertdifferenz absteigend–

Punktwert- differenz	Punktwert		Fragen zur Zufriedenheit
	2019	2016	
-2	72	73	43. Meine Mitarbeiter entwickeln Eigeninitiative.
-2	63	65	45. Meine Mitarbeiter können Konflikte gut lösen.
-2	67	69	38. Ich würde mich wieder für meine jetzige Arbeitsstelle entscheiden.
-2	67	69	36. Bei meiner Arbeit habe ich einen angemessenen Entscheidungsfreiraum.
-2	67	70	44. Meine Mitarbeiter interessieren sich für die Ziele unserer Arbeit.
-3	92	95	33. Während meiner Arbeit erfahre ich am Arbeitsplatz keine sexuelle Belästigung.
-3	70	73	13. Sicherheitsrelevante Informationen werden zeitnah an mich weitergegeben.
-3	74	77	16. Die eingeteilten Dienste werden eingehalten.
-4	65	69	18. Das Leitbild beeinflusst meine tägliche Arbeit.
-5	61	66	9. Ich habe Vertrauen, dass die Klinikleitung die Aufgaben der Zukunft lösen wird.
-6	57	62	37. Das Wissen der Beschäftigten bei anstehenden Veränderungen wird genutzt.
-7	75	82	29. Ich kann Angehörigen / Bekannten unser Haus bei entsprechender Erkrankung empfehlen.
-8	64	72	19. Ich bin mit der Vereinbarkeit von Beruf und Familie zufrieden.
-8	73	81	12. Die Arbeitsabläufe orientieren sich an den Bedürfnissen unserer Patienten.

Mitarbeiterbefragung 12/2019

– Übersicht geordnet nach Punktwertdifferenz absteigend–

Punktwert- differenz	Punktwert		Fragen zur Zufriedenheit
	Ihres Hauses	Externer Wert	
9	70	61	14. Unser Risiko- und Sicherheitsmanagement für Patienten ist erstklassig.
9	73	64	35. Unheilbar Kranke oder Sterbende werden gut begleitet.
7	57	49	34. Die Art und Weise, wie ich auf den Umgang mit Sterben und Tod vorbereitet werde, ist vorbildlich.
6	65	59	18. Das Leitbild beeinflusst meine tägliche Arbeit.
5	69	64	23. Meine körperliche Belastung bei der Arbeit ist angemessen.
5	71	66	28. Das Ansehen unserer Einrichtung in der Bevölkerung ist sehr gut.
5	66	61	20. Probleme werden bei uns offen angesprochen.
4	73	69	12. Die Arbeitsabläufe orientieren sich an den Bedürfnissen unserer Patienten.
4	75	71	29. Ich kann Angehörigen / Bekannten unser Haus bei entsprechender Erkrankung empfehlen.
3	61	58	9. Ich habe Vertrauen, dass die Klinikleitung die Aufgaben der Zukunft lösen wird.
3	59	56	21. Alle Betroffenen wirken bei der Lösung von Problemen aktiv mit.
2	70	68	6. Mein direkter Vorgesetzter kann Konflikte sachlich lösen.
1	63	61	22. Die Lösung von Problemen wird bekannt gegeben.
1	61	60	24. Meine psychische Belastung bei der Arbeit ist angemessen.
1	65	64	7. Mein direkter Vorgesetzter lobt mich für gute Arbeit.

Mitarbeiterbefragung 12/2019

– Übersicht geordnet nach Punktwertdifferenz absteigend–

Punktwert-differenz	Punktwert		Fragen zur Zufriedenheit
	Ihres Hauses	Externer Wert	
0	57	56	8. Die Information durch die Klinikleitung ist umfassend.
0	57	56	37. Das Wissen der Beschäftigten bei anstehenden Veränderungen wird genutzt.
0	72	72	43. Meine Mitarbeiter entwickeln Eigeninitiative.
-1	72	72	5. Mein direkter Vorgesetzter gibt klare Anweisungen.
-1	63	64	45. Meine Mitarbeiter können Konflikte gut lösen.
-1	72	73	32. Bei Beförderungen werden Männer und Frauen gleich behandelt.
-1	68	69	10. Die Abläufe in meinem Bereich sind gut organisiert.
-1	64	66	19. Ich bin mit der Vereinbarkeit von Beruf und Familie zufrieden.
-1	68	69	4. Die Stimmung in meinem Bereich ist gut.
-2	58	60	17. Meine Arbeitsbelastung ist akzeptabel.
-2	74	76	16. Die eingeteilten Dienste werden eingehalten.
-2	63	65	31. Bei Schwierigkeiten, Problemen oder Beschwerden hilft mir die Arbeitnehmervertretung.
-2	92	94	33. Während meiner Arbeit erfahre ich am Arbeitsplatz keine sexuelle Belästigung.
-2	72	74	15. Ich bin mit meiner Arbeitszeitregelung zufrieden.
-2	70	72	13. Sicherheitsrelevante Informationen werden zeitnah an mich weitergegeben.

Mitarbeiterbefragung 12/2019

– Übersicht geordnet nach Punktwertdifferenz absteigend–

Punktwert- differenz	Punktwert		Fragen zur Zufriedenheit
	Ihres Hauses	Externer Wert	
-3	65	67	11. Die Zusammenarbeit zwischen den Bereichen ist klar geregelt.
-3	76	80	1. Die Zusammenarbeit mit meinen Kollegen ist gut.
-4	49	53	27. Für Fort-/ Weiterbildung habe ich ausreichend Zeit.
-4	47	52	25. Ich werde leistungsgerecht bezahlt.
-5	71	76	2. Meine Kollegen geben wichtige Informationen an mich weiter.
-5	67	72	30. Die Arbeitnehmervertretung ist ein unverzichtbarer Partner, wenn es um die Zukunft des Hauses geht.
-5	67	72	44. Meine Mitarbeiter interessieren sich für die Ziele unserer Arbeit.
-5	68	73	3. Wir arbeiten auf klare gemeinsame Ziele hin.
-5	58	63	26. Es wird mir genügend Fort-/ Weiterbildung angeboten.
-5	44	49	42. Ich schätze die Möglichkeit, dass sich durch diese Befragung etwas ändern wird, als hoch ein.
-6	67	72	36. Bei meiner Arbeit habe ich einen angemessenen Entscheidungsfreiraum.
-6	61	67	40. Insgesamt bin ich mit meiner Arbeitssituation zufrieden.
-6	67	73	38. Ich würde mich wieder für meine jetzige Arbeitsstelle entscheiden.
-8	65	73	39. Ich glaube, dass ich meine derzeitige Arbeit auch in den nächsten drei Jahren ausüben kann.
-11	57	68	41. Ich wurde angemessen über diese Mitarbeiterbefragung informiert.

Mitarbeiterbefragung 12/2019

– Übersicht geordnet nach Mittelwert intern –

Punktwert	Fragen zur Wichtigkeit
83	I. Die Kollegialität / Zusammenarbeit am Arbeitsplatz ist für mich ...
75	II. Wie mein Vorgesetzter sich verhält, ist für mich ...
74	IV. Gut organisierte Abläufe sind für mich ...
73	XI. Der offene Umgang mit Problemen ist für mich ...
72	VII. Eine gute Arbeitszeitregelung ist für mich ...
72	XIII. Wie ich bezahlt werde, ist für mich ...
70	VIII. Wie stark mich meine Arbeit belastet, ist für mich ...
70	XII. Eine angemessene körperliche/psychische Belastung ist für mich...
69	X. Die Vereinbarkeit von Beruf und Familie ist für mich ...
66	V. Patientenorientierung ist für mich ...
59	III. Die Arbeit der Klinikleitung ist für mich ...
57	XV. Der Ruf der Einrichtung ist für mich ...
56	XVI. Die Vertretung meiner Interessen durch die Arbeitnehmersvertretung ist für mich ...
55	XIV. Die Möglichkeiten für die Fort- und Weiterbildung sind für mich ...
53	VI. Das Risiko- und Sicherheitsmanagement ist mir ...
48	IX. Das Leitbild ist für mich ...

Mitarbeiterbefragung 12/2019

– Übersicht Gesundheitsmodul, geordnet nach Mittelwertspunkten intern –

Punktwert	Fragen zur Zufriedenheit - Gesundheitsmodul -
70	52. Ich interessiere mich stark für Angebote zur betrieblichen Gesundheitsförderung.
69	23. Meine körperliche Belastung bei der Arbeit ist angemessen.
66	47. Wenn einem Mitarbeiter ein schwerwiegender Fehler passiert, wird dieser bei der persönlichen Bewältigung unterstützt.
65	39. Ich glaube, dass ich meine derzeitige Arbeit auch in den nächsten drei Jahren ausüben kann.
64	51. Mein Gesundheitszustand in den letzten 3 Monaten ist gut.
61	50. Die Konfliktbewältigung mit meinen Kollegen ist sehr gut.
61	24. Meine psychische Belastung bei der Arbeit ist angemessen.
59	46. Ich habe immer die Möglichkeit, rückschonend zu arbeiten.
58	17. Meine Arbeitsbelastung ist akzeptabel.
58	56. Ich kann in meiner Freizeit ausreichend entspannen.
55	55. Bei hoher Arbeitsbelastung kann ich nachts trotzdem gut schlafen.
52	53. Wenn ich nach Hause komme, fällt mir das Abschalten von der Arbeit sehr leicht.
42	54. Ich bekomme öfters zu hören, dass ich mich zu sehr für meinen Beruf aufopfere.
41	49. Ich kann meine Arbeit in Ruhe erledigen.
41	48. Meine Arbeit wird regelmäßig durch Störungen unterbrochen.

Zufriedenheit:

17. - 47., 49. - 53., 55. - 56. 100 = stimmt vollkommen 75 = stimmt weitgehend 50 = stimmt eher

25 = stimmt eher nicht 0 = stimmt gar nicht

48., 54. 0 = stimmt vollkommen 25 = stimmt weitgehend 50 = stimmt eher

75 = stimmt eher nicht 100 = stimmt gar nicht

Mitarbeiterbefragung 12/2019

– Übersicht Gesundheitsmodul, geordnet nach Mittelwertspunkten intern –

Punktwert	Fragen bei direktem Patientenkontakt - Gesundheitsmodul -
81	58. Ich kann so arbeiten, dass ich vor Stichverletzungen geschützt bin.
73	k) Ich erlebe Situationen mit schwierigen Angehörigen, die mich belasten.
72	57. Ich kann so arbeiten, dass ich vor Infektionen geschützt bin.
61	60. Ich werde beim Umgang mit schwierigen Patienten angemessen unterstützt.
59	j) Ich erlebe Situationen mit schwierigen Patienten, die mich belasten.
56	61. Ich werde beim Umgang mit schwierigen Angehörigen angemessen unterstützt.
44	59. Ich muss regelmäßig patientenferne Aufgaben übernehmen.

Fragen bei Patientenkontakt:

57. - 58., 60. - 61. 100 = stimmt vollkommen 75 = stimmt weitgehend 50 = stimmt eher
25 = stimmt eher nicht 0 = stimmt gar nicht;

59. 0 = stimmt vollkommen 25 = stimmt weitgehend 50 = stimmt eher
75 = stimmt eher nicht 100 = stimmt gar nicht

j) - k) 0 = immer 33 = oft 67 = selten 100 = nie

Mitarbeiterbefragung 12/2019

– Übersicht Gesundheitsmodul, geordnet nach Mittelwertspunkten intern –

Punkt-/ Prozentwert	Weitere Einzelfragen - Gesundheitsmodul -
	Ich hatte in den letzten 12 Monaten ...
82	u) Störung des Atmungssystems
81	q) Hautprobleme/ Hauterkrankungen, Juckreiz, Allergien
78	t) Herz-Kreislauf-Störungen
73	p) Appetitlosigkeit, Magenbeschwerden, Verdauungsstörungen
60	r) Schlafstörungen
55	o) Gelenk-/Gliederschmerzen
53	s) Erschöpfungsgefühl
52	m) Kopfschmerzen
51	n) Rückenschmerzen
	62. Ich habe Interesse an Seminaren zum Thema ...
49%	Stressbewältigung / Entspannungstechniken
37%	Kommunikation im Team
34%	Verbesserung von Arbeitsabläufen
31%	Wirbelsäulentraining (Arbeitsplatzbezogene Rückenschulung)
31%	Ausgleichssport/-übungen am Arbeitsplatz
28%	Bewältigungsstrategien bei psychischer Belastung / Burnout allgemein
20%	Zeit- und Projektmanagement
9%	Vereinbarkeit von Familie und Beruf
8%	Ernährungsberatung
8%	Sonstiges
3%	Umgang mit Mobbing
3%	Nichtrauchertraining
3%	Suchtprävention z.B. Alkohol

Weitere Einzelfragen:

m) - u) 0 = immer 33 = oft 67 = selten 100 = nie

62. Anteil in Prozent

Vielen Dank für Ihre Aufmerksamkeit

